

Adaptation et application de la méthode de l'IPE au contexte réunionnais

Elisa Chapuis, Bertrand Mallet, Emmanuel Aubourg, Dominique Oudin

Réunion de la communauté de pratiques des utilisateurs de l'IQE
23 novembre 2021



Contexte

- **EDF Réunion** : service public de l'électricité depuis 1975 (production, transport, distribution)
 - ⇒ *Acteur impliqué et reconnu pour son engagement en faveur de la biodiversité*
 - ⇒ *Souhaite mesurer l'état écologique de son foncier par une méthode objective (IQE/IPE déjà utilisé au niveau national)*
- **CBN Mascarin** : missions d'intérêt général définies par agrément
 - ⇒ *Connaissance*
 - ⇒ *Conservation*
 - ⇒ *Gestion et diffusion de l'information*
 - ⇒ *Appui technique et expertise*
 - ⇒ *Information, communication et sensibilisation*

Flore, végétations
et habitats naturels



Objectifs

- **Convention EDF/CBN Mascarin** : encadrement de stages pour des missions d'assistance technique et scientifique en faveur de la conservation de la flore
- **1^{er} stage** : avril -> août 2021, Elisa Chapuis, étudiante 2^{ème} année AgroSup Dijon
 - **Adapter l'IPE au contexte réunionnais** (topographie, EEE, connaissances et référentiels)
 - **Tester l'adaptation de la méthode sur le terrain** (2 parcelles contrastées)
 - **Évaluer la pertinence de la méthode pour les besoins d'EDF**

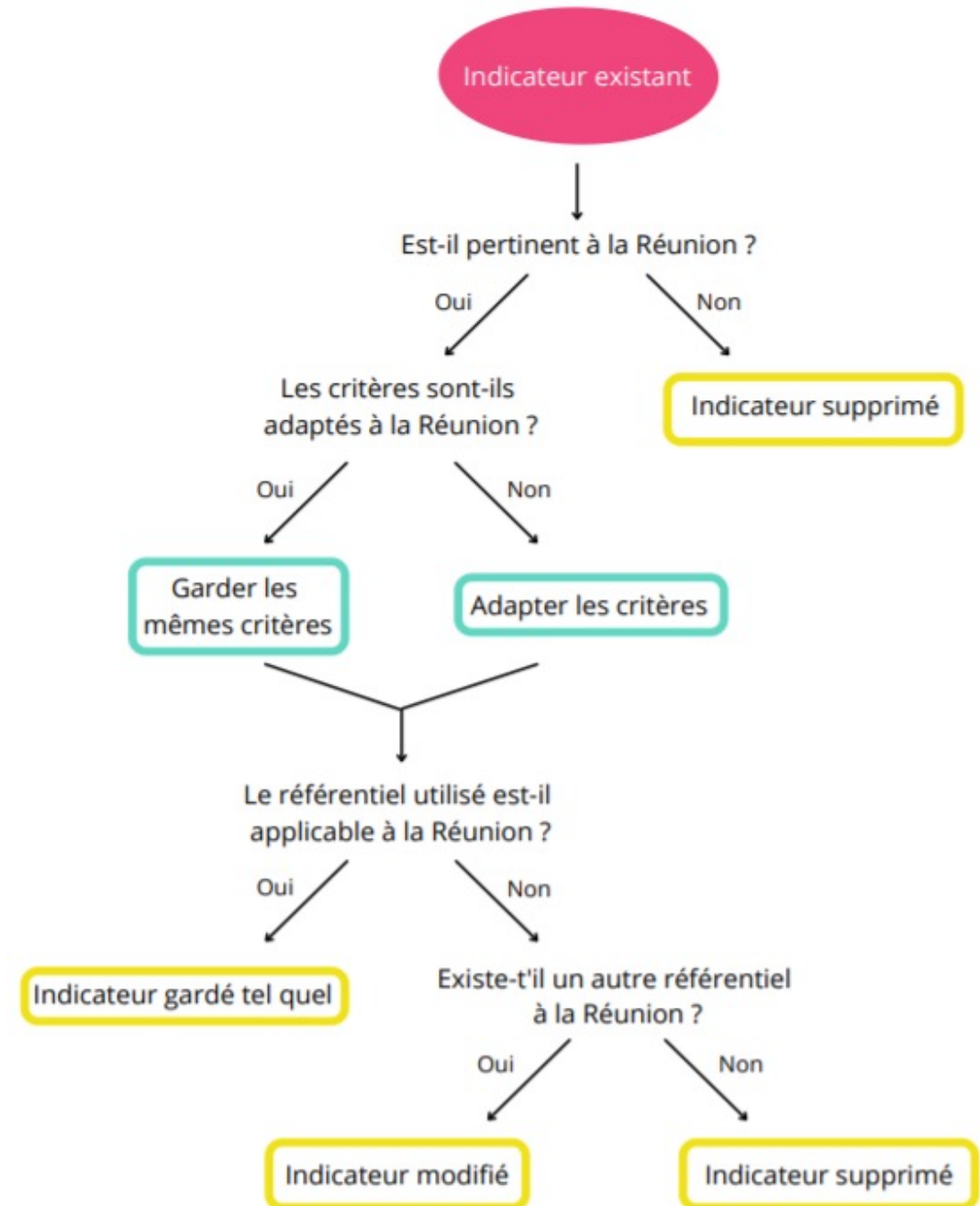
Partenaires



Méthode – adaptation IPE

- Évaluation de chaque indicateur *selon une même méthode*

Thématique	Sous-thématique	Indicateur
Diversité	Diversité des habitats naturels	Nombre d'habitats naturels sur le site
	Diversité des oiseaux	Nombre d'espèces d'oiseaux sur le site
Fonctionnalité	Non-artificialisation	Surface du site non-artificialisé (en %)
	Espèces Végétales Exotiques Envahissantes	Surface occupée sur le site (en %) et impacts potentiels
	Potentiel d'accueil	Diversité de micro-habitats Densité des micro-habitats Atteintes
	Perméabilité	Perméabilité à l'intérieur du site
	Réseaux écologiques	Cohérence des aménagements / Insertion dans le paysage
Patrimonialité	Patrimonialité des habitats	Surface occupée par des habitats patrimoniaux (en %)
	Patrimonialité des espèces	Nombre d'espèces patrimoniales



Méthode – adaptation IPE

- **Évaluation de chaque indicateur**
selon une même méthode
- **Adaptation des valeurs de référence**
Nb d'habitats maximal
Nb d'espèces oiseaux, patrimoniales, ...
- **Ajout de nouveaux indicateurs**
Espèces Animales Exotiques Envahissantes (Reptiles)
Rapport exotiques/indigènes (Oiseaux, Flore)

Méthode – test IPE sur le terrain

- **Choix du site :**

Propositions EDF

8 parcelles

2 ≠ retenues

Site	Commune	Type de zone	Autres informations	Altitude en milieu de parcelle	Surface	Etude environnementale
Port	Sainte-Rose	Zone urbaine	Concession hydroélectrique	8 m	7 080 m ²	Non
Site de Bourbier	Saint-Benoît	Zone urbaine	Opportunité de créer un arboretum	100 m	7 280 m ²	Non
Poste Source d'Abondance	Saint-Benoît	Zone semi-urbaine semi-agricole	/	215 m	9 490 m ²	Non
Usine de Takamaka	Saint-Benoît	Zone naturelle (Cœur de PN)	Concession hydroélectrique – Progression difficile	563 m	51 630 m ²	Oui
Poste Source de Montvert	Saint-Pierre	Zone semi-urbaine semi-agricole	/	200 m	6 020 m ²	Oui
Poste Source et Batterie	Saint-Leu	Zone agricole	/	211 m	4 630 m ²	Non
Poste HTA	Plaine-des-Palmistes	Zone naturelle	/	617 m	85 990 m ²	Non
Site TAC	Port Est	Zone industrielle	/	8 m	39 560 m ²	Non

Méthode – test IPE sur le terrain

- Choix du site
- Pas le choix de la période de prospection (calendrier stage) => *non optimal*

	J	F	M	A	M	J	J	A	S	O	N	D
Flore	■											■
Oiseaux										■	■	
Reptiles	■	■	■							■	■	■
Chauves-souris	■	■	■	■	■	■	■	■	■	■	■	■

Résultats – adaptation IPE

Thématique	Sous-thématique	Type de modification
Diversité	Nombre d'habitats naturels	Changement de référentiel (TDHR)
	Nombre d'espèces d'oiseaux	Ajout d'un temps d'écoute pour petits sites
Fonctionnalité	% non artificialisation	Simplification des indicateurs
	EVEE	Changement de référentiel (échelle d'invasibilité)
	Perméabilité	Simplification des éléments fragmentants
	Potentiel d'accueil	Modification des micro-habitats
	Réseaux écologiques	Pas de changement
	EAAE	Ajout (même type d'évaluation que pour les EVEE + présence rat/chat)
	Rapport exotiques / indigènes	Ajout
Patrimonialité	% du site en habitats naturels patrimoniaux	Suppression car absence d'évaluation régionale
	Nombre d'espèces patrimoniales	Changement de référentiel (CR, EN, VU, ZNIEFF, liste SEOR, suppression conditions de reproduction)

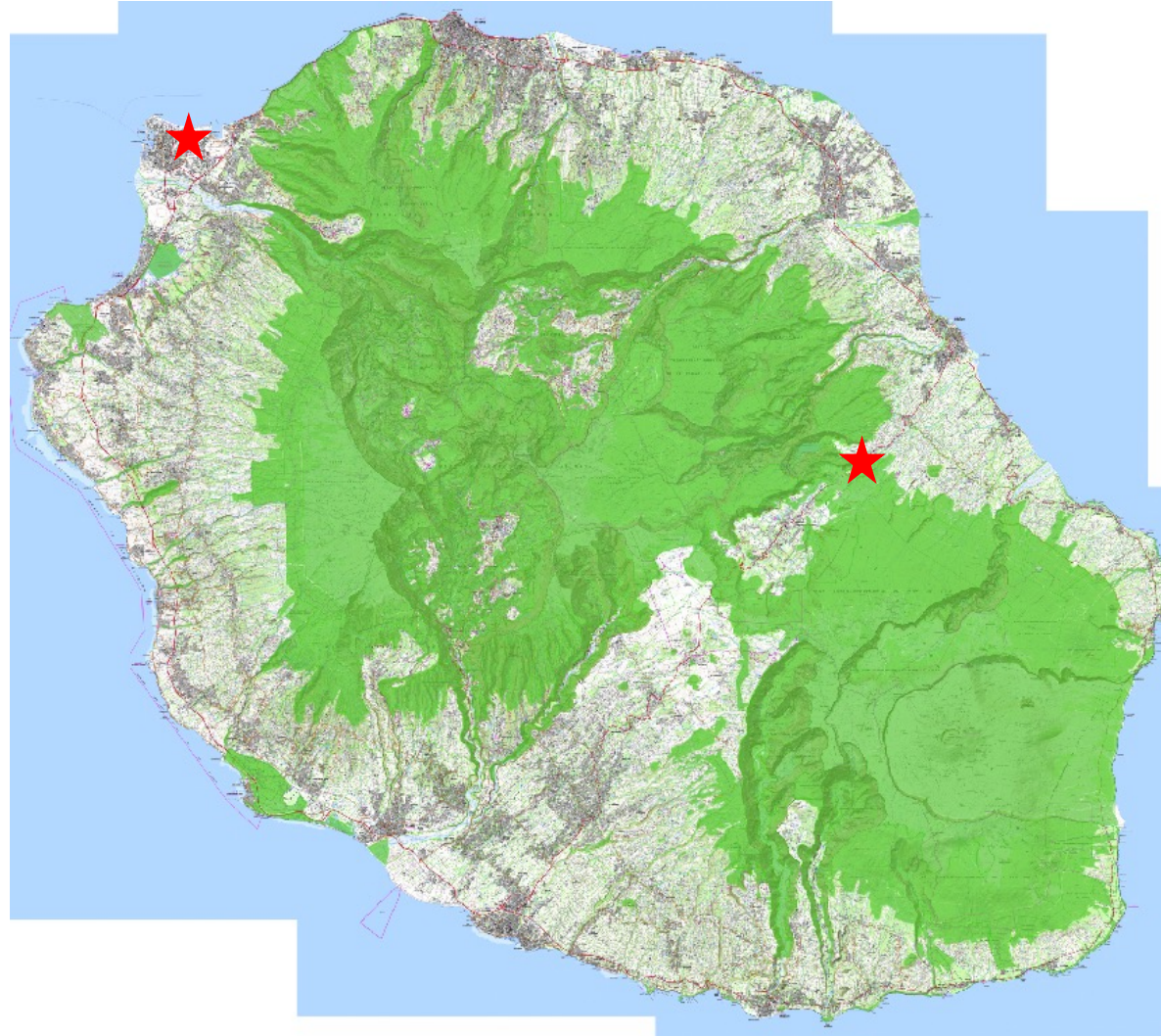
Résultats – adaptation IPE

Sous-thématique	Mode de notation	Maximum IPE version Métropole	Maximum IPE version Réunion
Nombre d'habitats	Valeur observée	25	12
Nombre d'espèces d'oiseaux	Valeur observée	50	18
% artificialisation	Pourcentage	100	100
EVEE	A / B / C / D	100	100
Perméabilité	A / B / C / D	100	100
Potentiel d'accueil	A / B / C / D	100	100
Réseaux écologiques	A / B / C / D	100	100
EAAE	A / B / C / D	-	100
Rapport exotiques / indigènes	A / B / C / D	-	100
% du site en habitats naturels patrimoniaux	Pourcentage	100	100
Nombre d'espèces patrimoniales	Note calculée	20	Variable selon la longueur de l'itinéraire-échantillon

Résultats – test IPE sur le terrain

Port Est

Parcelle en zone littorale très urbanisée qui héberge une centrale thermique



Plaine des Palmistes

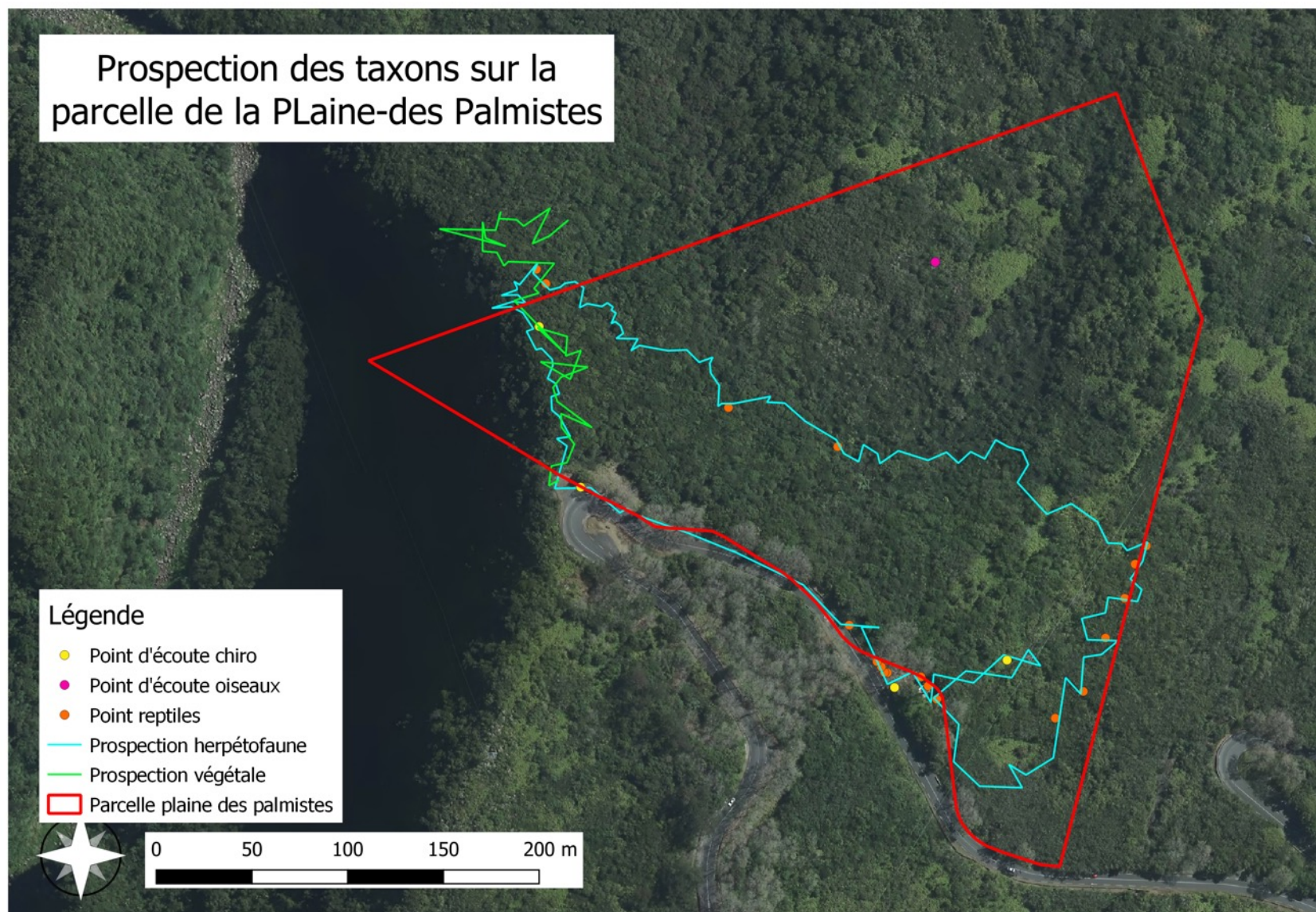
Parcelle de forêt tropicale humide de basse altitude située dans et à proximité de sites d'intérêt écologique



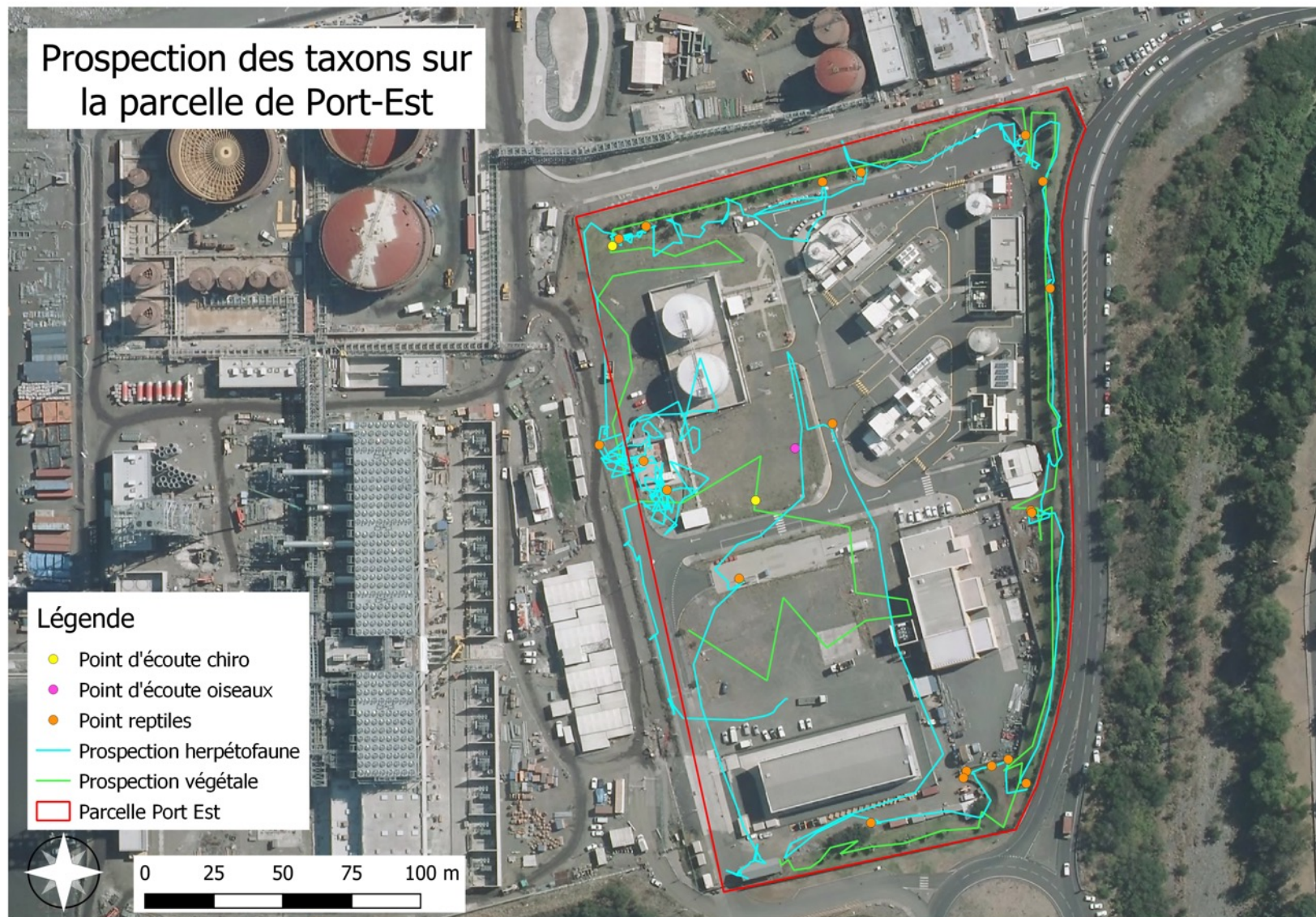
Résultats – test IPE sur le terrain

Enjeu écologique	Plaine-des-Palmistes	Port Est
Aire de Protection Biotope	90 % du site	
Zones humides	Rayon 1 km	
Corridor terrestre potentiel	Rayon 1 km	100 % du site et rayon 1 km
Réservoir de biodiversité terrestre avéré	100 % du site et rayon 1 km	Rayon 1 km
Réservoir de biodiversité terrestre potentiel	Rayon 1 km	Rayon 1 km
Corridor aérien avéré	100% du site et rayon 1 km	100 % du site et rayon 1 km
Espaces naturels sensibles	100 % du site et rayon 1 km	
Cœur du Parc National	10 % du site et rayon 1 km	
ZNIEFF 1	10% du site et rayon 1 km	
ZNIEFF 2	90 % du site et rayon 1 km	

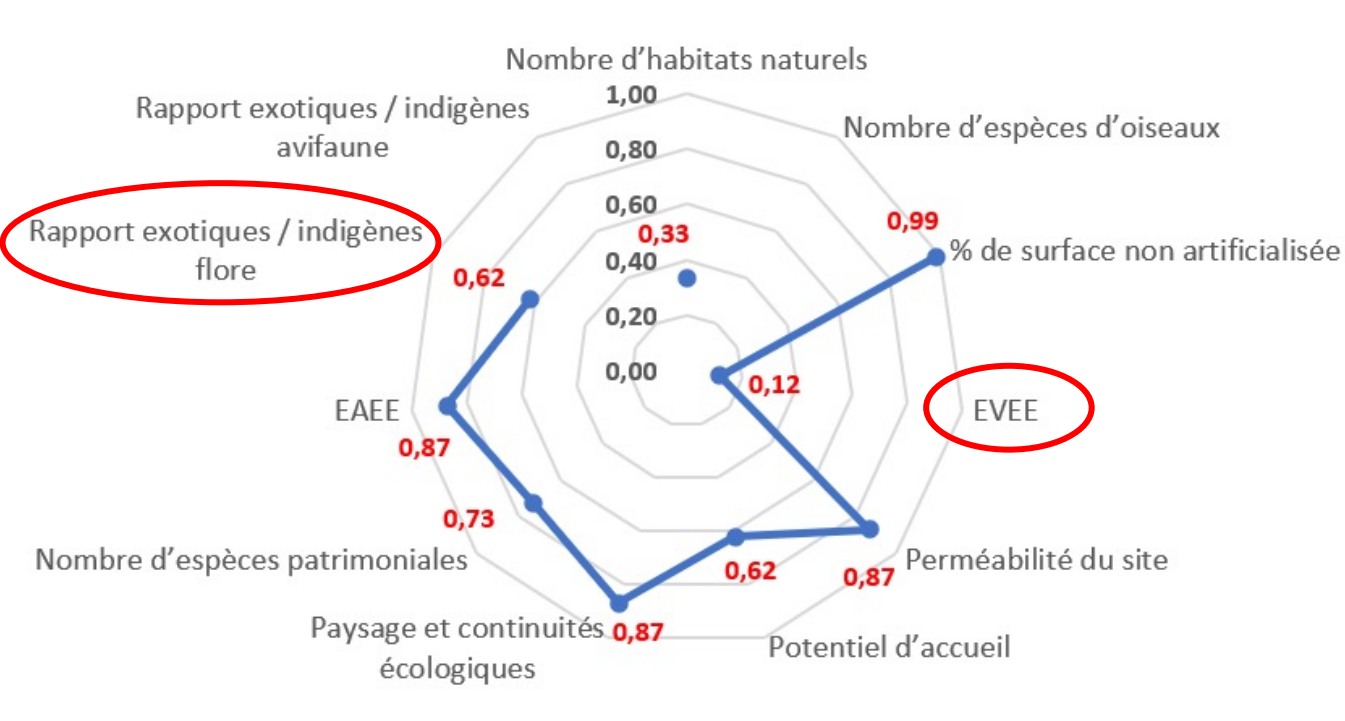
Résultats – test IPE sur le terrain



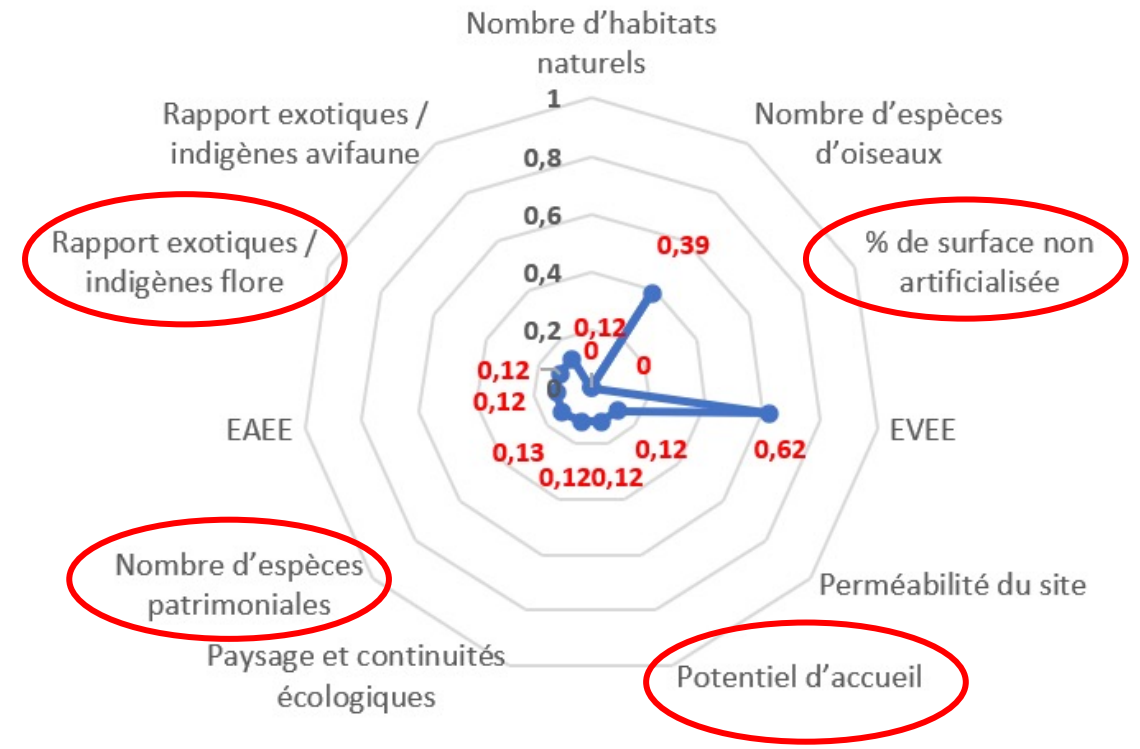
Résultats – test IPE sur le terrain



Résultats – test IPE sur le terrain



Plaine des Palmistes



Port Est

Discussion

- **Adaptation de l'IPE**

- *Ajout des habitats patrimoniaux (CBNM)*
- *Ajout des EAEE avifaune (SEOR)*
- *Affinage des valeurs de référence par retour d'expérience*
- *Ajout de critères pour les rats et les chats (PnRun)*
- *Rédaction d'un guide méthodologique adapté*

- **Test de l'IPE sur le terrain**

- *Test avec 4 structures intervenant => **Réfléchir à un planning de mise en œuvre optimisé***
- *Reconnaissance obligatoire (accès et progression parfois difficile en milieu naturel)*
- *Prévoir les conditions météo optimales*

- **Pertinence de l'IPE pour EDF Réunion**

- *Foncier non connu au début de l'étude, besoin difficile à identifier => **mettre en place une BDD***
- *Problème de taille et/ou de géométrie des parcelles (majoritairement < 5ha, longiligne)
=> **poursuivre le partenariat avec UMS Patrinat pour identifier la bonne méthode***

Merci de votre attention !

✉ bmallet@cbnm.org

